


Le Réseau REPTIC : une communauté pour développer et partager son expertise



Nathalie Bastien – Conseillère responsable
Marco Guilbault – Chargé de projet
Dominique Girard – Technicienne du Réseau

Plan de la présentation

<u>Présentation: le Réseau REPTIC, qu'est-ce que c'est?</u>	<u>3</u>
<u>Les services et le fonctionnement du Réseau REPTIC</u>	<u>15</u>
<u>Le Réseau REPTIC et moi</u>	<u>27</u>

Le Réseau REPTIC - qu'est-ce que c'est?

Le Réseau REPTIC – qu'est-ce que c'est?

- Le Réseau REPTIC, c'est une communauté de pratique (CoP) qui réunit les conseillères et conseillers pédagogiques responsables de l'intégration du numérique dans les cégeps et collèges du Québec (CP-TIC). Les CP-TIC:
 - accompagnent le personnel enseignant des cégeps et collèges dans la transformation numérique des pratiques pédagogiques et contribuent à diffuser les ressources des organismes du réseau;
 - développent, au sein de la CoP, différents outils et ressources qu'ils réinvestissent dans leur pratique professionnelle;
 - partagent, au sein de la CoP, divers travaux réalisés par des membres du Réseau et par des équipes de travail.
- Le Réseau REPTIC développe et rend disponibles des ressources liées à l'intégration du numérique en éducation permettant aux REPTIC d'exercer leurs fonctions, par exemple...





Le Réseau REPTIC – l'équipe d'animation



Nathalie Bastien
Conseillère
responsable du réseau



Dominique Girard
Technicienne
en administration



Marco Guilbault
Chargé de projet

Le Réseau REPTIC

Que fait l'équipe d'animation?

- Animer la communauté de pratique
 - Soutenir les nouveaux et nouvelles CP-TIC dans l'apprentissage de leur fonction en organisant des activités de réseautage et d'appropriation leur étant destinées
 - Favoriser la synergie, la cohérence des actions et la concertation des CP-TIC

- Animer les groupes de projet et les groupes d'apprentissage
 - Soutenir le développement de *ressources* par et pour les CP-TIC
 - Soutenir le développement des *connaissances* par et pour les CP-TIC

- Assurer le lien avec:
 - les instances de la Fédération des cégeps
 - les organismes et les partenaires du réseau collégial

Le Réseau REPTIC

Historique

- En novembre 2002, le Ministère organise la première rencontre de CP-TIC au Cégep Limoilou
- En novembre 2004, le Réseau REPTIC est officialisé et le mandat d'animation est confié à la Fédération des cégeps
- Depuis, le Réseau REPTIC s'est développé grâce à son expertise et à la place grandissante que prend la transformation numérique dans le monde de l'enseignement supérieur

Et ça continue!





Une communauté de pratique...

... qu'est-ce que c'est?

Un peu de théorie
sur les CoP 😊

- « Les communautés de pratique sont des groupes de personnes qui se rassemblent afin de partager et d'apprendre les uns des autres, face à face ou virtuellement
- Ils sont tenus ensemble par un intérêt commun dans un champ de savoir et sont conduits par un désir et un besoin de partager des problèmes, des expériences, des modèles, des outils et des meilleures pratiques
- Les membres de la communauté approfondissent leurs connaissances en interagissant sur une base continue et à long terme, ils développent un ensemble de bonnes pratiques. » (Wenger, McDermott et Snyder, 2002, trad. par CEFRIO, 2005)



Comité... ou communauté de pratique ?

Comité

- Employés désignés par l'organisation
- Mandat défini par la tâche à accomplir
- Structure hiérarchique
- Dissolution du comité après l'atteinte des objectifs

=> Perte potentielle plus grande des apprentissages

Communauté de pratique

- Membres volontaires
- Mandat défini par le domaine d'intervention
- Rôles et responsabilités partagés
- Pérennisation par le développement des connaissances en continu

=> Développement d'une intelligence collective

Source : CEFRIO (2005)



Profil des membres d'une communauté de pratique (CoP)

- Présents sur une base volontaire
- Directement concernés par le domaine d'activité
- Ouverts au changement
- Motivés
- Technophiles et curieux
- Animés d'esprit d'initiative et d'autodiscipline
- Dotés d'une volonté d'échange

Les autres CoP de la
Fédération des cégeps



REPCAR
REPFRAN
REPSTATS



REBICQ
Regroupement
des bibliothèques collégiales
du Québec



Réseau intercollégial
des intervenants psychosociaux

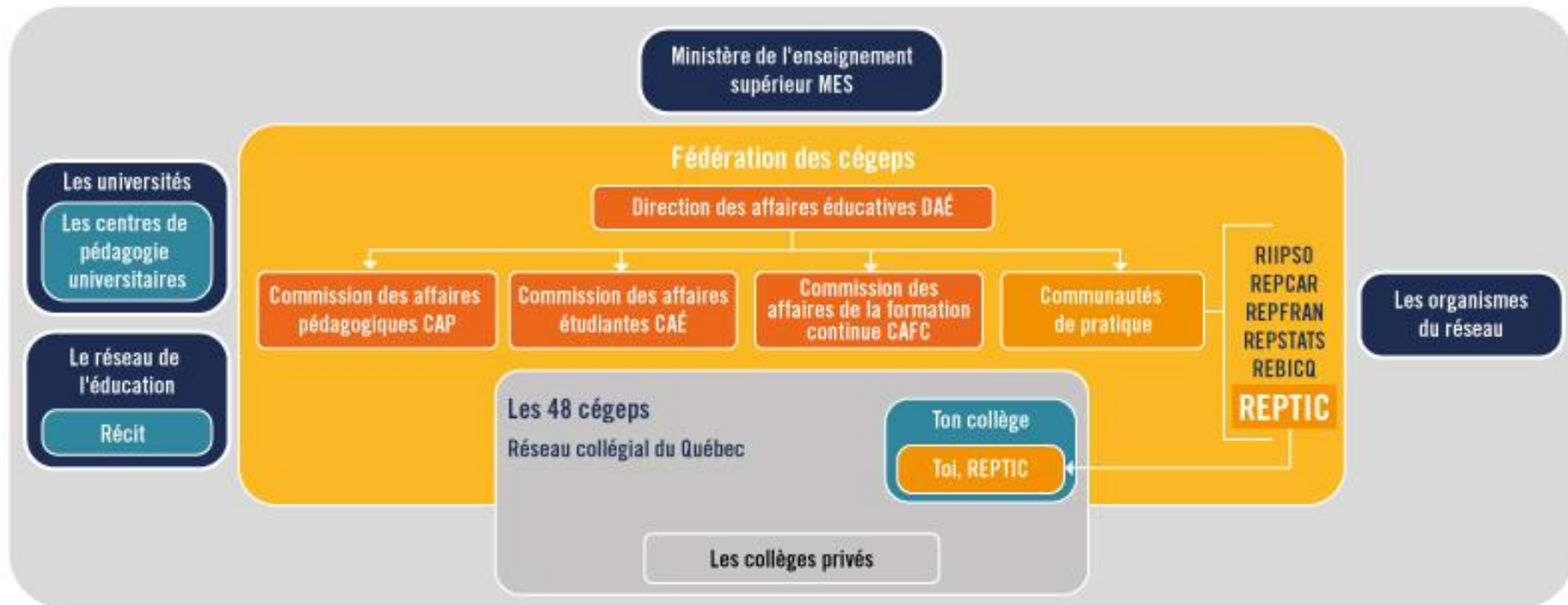
Source : CEFRIO (2005)



Les organismes partenaires du réseau



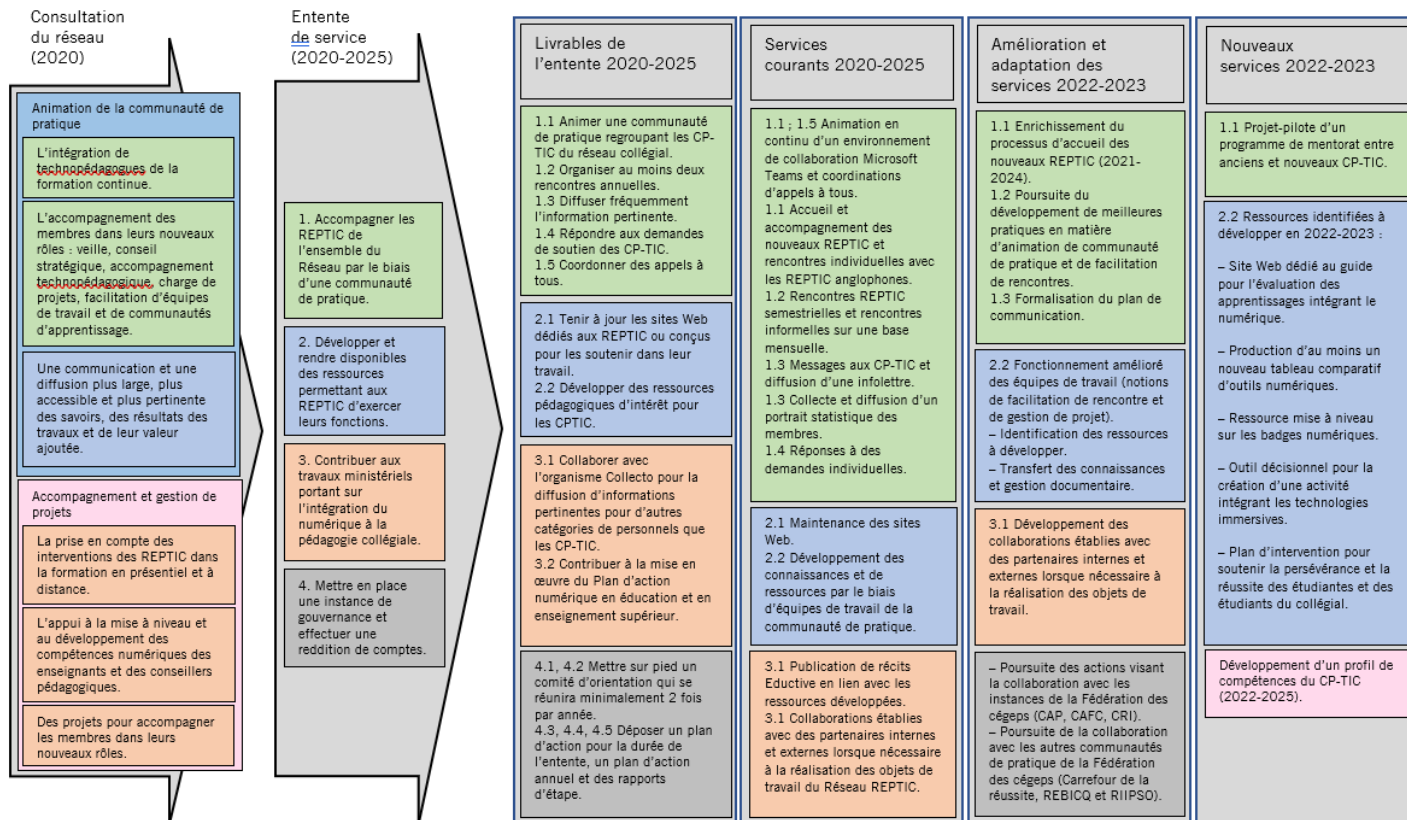
La place du REPTIC dans l'écosystème collégial





Les services et le fonctionnement du Réseau REPTIC

Qu'est-ce qu'on fait au Réseau REPTIC?





Qu'est-ce qu'on fait au Réseau REPTIC?

Concrètement...

- On anime un environnement de collaboration Microsoft Teams en stimulant les échanges et en diffusant de l'information
- On organise des rencontres REPTIC
 - 2 rencontres semestrielles (dont une en présence à Québec ou à Montréal)
 - À distance, sur des sujets ponctuels, une fois par mois
- On envoie des questionnaires dont les réponses deviennent des ressources à consulter:
 - Bottin des mandats et expertises (septembre-octobre)
 - Portrait du réseau (avril)
- On anime des groupes de travail qui produisent des connaissances et des ressources pour le réseau collégial



Les moyens de communication

L'environnement Microsoft Teams

Différents canaux vous permettent de communiquer entre vous ou nous permettent de communiquer avec vous:

- Canal Général
- Canal Appels à tous
- Canal Échanges
- Canal Groupes de travail
- La fonction *Recherche* est toujours utile pour retrouver ce qui s'est dit sur un sujet!





Fonctionnement des canaux

Canal Général

Publications:

- C'est l'équipe d'animation qui publie dans ce canal sur une base hebdomadaire pour:
 - donner des nouvelles de la communauté de pratique
 - inviter les membres à participer à une activité
 - envoyer un sondage ou un formulaire à compléter
 - partager un document collaboratif à compléter par les REPTIC,
 - etc.





Fonctionnement des canaux

Canal Appel à tous

Publications:

- Ce sont tous les membres qui publient des appels à tous pour connaître une pratique en cours dans les autres établissements du réseau.
- Les appels à tous permettent de brosser un portrait du réseau collégial.

Fichiers:

- [Gabarit pour lancer un appel à tous](#)
- [Fichiers de compilations des réponses](#)
- [Exemple d'appel à tous: Modèle de cours dans Moodle](#)





Fonctionnement des canaux

Canal Échanges

Publications:

- Ce sont les membres qui y publient, sous forme de forum de discussion: partage d'information, étude de cas, question au groupe, proposition de partage de documents, etc.

Fichiers:

- Tous les documents partagés par et pour la communauté de pratique, organisés par sujet.
 - Arborescence
 - Accès aux fichiers



Fonctionnement des canaux

Canal Groupes de travail

Publications:

- L'animatrice des groupes de travail publie des nouvelles pour informer les membres du réseau sur l'état d'avancement de chacun des groupes et les membres peuvent poser des questions sur les travaux des groupes de travail. L'animatrice diffuse les travaux des groupes de travail.

Fichiers:

- Un document informatif sur ce que sont les GP et les GA
- Les guides des membres pour les GP et les GA
- La description des groupes de travail de l'année en cours des rencontres
- Tous les documents partagés par les groupes de travail, communauté.



Les moyens de communication

L'infolettre

Sept fois par année, l'équipe d'animation publie une infolettre pour informer l'ensemble du réseau collégial et de ses partenaires sur ses activités.

Comme l'essentiel de ce qui s'y trouve vous est communiqué via Teams, **il n'est pas nécessaire de vous y abonner**, mais vous pouvez **encourager votre gestionnaire et vos collègues CP** à le faire.



Septembre 2021

Révision de la stratégie de communication

Depuis plus de 15 ans, le Réseau REPTIC tenait une liste de diffusion courriel qui permettait à ses membres de communiquer des informations à tous. Avec l'arrivée massive de l'infonuagique accélérée par la pandémie, les environnements de collaboration, notamment Microsoft Teams, permettent aux groupes, tant les établissements que les communautés de pratique, d'intégrer plusieurs outils de collaboration, dont la diffusion d'information. Les informations qui s'adressent aux membres de la communauté de pratique seront donc diffusées dans cet environnement de communication.

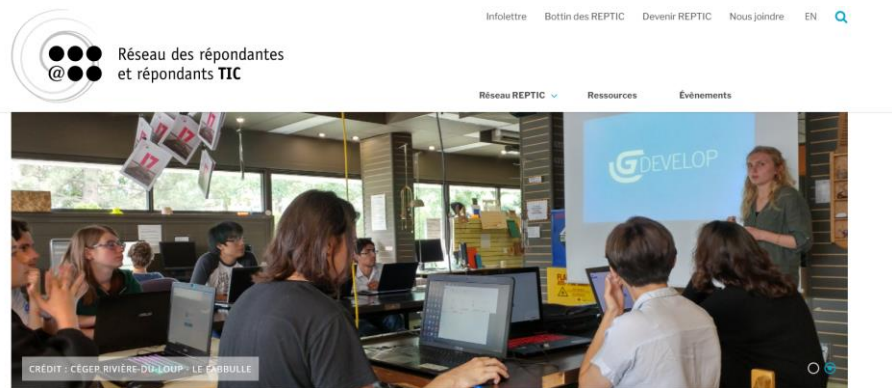
D'autres informations restent à être diffusées à plus large échelle. Elles seront publiées mensuellement dans cette infolettre. Que vous soyez le gestionnaire d'un REPTIC, une ancienne REPTIC, un conseiller pédagogique aux programmes ou une personne oeuvrant dans un organisme offrant des services au réseau collégial, cette infolettre s'adresse à vous.

Les moyens de communication

Le site Web

Le site Web présente des informations concernant:

- le Réseau REPTIC;
- les ressources produites par le réseau;
- les événements du réseau (rencontres semestrielles)



Les rencontres en présence... ou à distance

Rencontres semestrielles

- Contenu déterminé par la communauté de pratique
 - Tables rondes, présentations, ateliers participatifs et collaboratifs
 - Le point sur les dossiers du réseau : échanges, pistes, etc.
 - Café des organismes : les organismes du réseau vous informent
 - Vitrine sur la recherche: les chercheurs viennent présenter leurs travaux
- Ateliers donnés par des REPTIC, des organismes, des enseignants, etc.
- Accès aux documents utilisés lors des activités (exemple)

Rencontres Réseaux d'échanges

- Courtes rencontres thématiques de 60 minutes
 - Les thèmes sont décidés en cours d'année

Les groupes de travail 2022-2023

De nombreux REPTIC sont engagés dans un groupe de travail, pour:

- cocréer des outils en lien avec les dossiers de leurs collègues
- créer des liens avec des REPTIC ayant des intérêts communs

Groupes de projet Collaboration centrée sur la mise sur pied d'un projet concret à l'aide d'un fonctionnement spécifique	Groupe d'apprentissage Collaboration structurée et flexible visant la production, l'appropriation et le transfert de connaissances et d'expertises sur la base de pratiques dialogiques, collaboratives et réflexives
<ul style="list-style-type: none">• Badge numérique• Cartographie des outils numériques• Évaluation à distance• Technologies immersives• Équipe REPCAR-REPTIC : Réussite et persévérance	<ul style="list-style-type: none">• Compétences numériques des étudiants

Pour une description détaillée des groupes, cliquez [ici](#).



Le Réseau REPTIC et moi



Le Réseau REPTIC et moi

Qu'est-ce que *la CoP* peut faire pour moi ?

- Apprendre ensemble et... ne pas réinventer la roue
- Obtenir de l'information rapide sur une question précise (canal Échanges)
- Utiliser les productions du Réseau REPTIC avec le personnel enseignant de votre collège
- Développer un sentiment d'appartenance avec des gens partageant des intérêts semblables aux nôtres
 - « Mes homologues des autres collèges deviennent des collègues de travail ! »





Le Réseau REPTIC et moi

Qu'est-ce que l'équipe du Réseau REPTIC peut faire pour moi ?

- Vous accueillir comme nouveaux membres et apporter du soutien à tous les membres (et être disponible pour répondre à leurs questions)
- Établir les liens entre vous et favoriser les échanges
- Établir les relations avec les organismes et les instances
- S'assurer que la communauté évolue dans la bonne direction
- Animer les équipes de travail



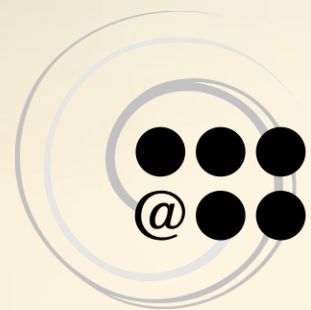
Source : d'après Arcand et Souffez (2017)

Le Réseau REPTIC et moi

Que puis-je faire pour la communauté de pratique?

- Répondre aux **questionnaires** initiés par l'équipe d'animation :
 - Mandats, tâches et constitution des groupes de travail (septembre-octobre)
 - Portrait statistique (mars-avril)
- **Assurer une veille dans Teams (en paramétrant vos notifications)** pour répondre aux questions des autres REPTIC (*Truc multi-Teams: Garder le Teams du Réseau REPTIC ouvert dans le navigateur et le Teams de votre collègue ouvert dans l'application de bureau*)
- Poser des questions ou **partager vos découvertes dans Teams** (au moins une fois par session)
- Répondre aux appels à tous (ou en proposer)
- Participer aux rencontres du Réseau REPTIC
- Participer à un groupe de travail





Réseau des répondantes
et répondants **TIC**

La devise du
Réseau REPTIC

1+1=3

Parce que le tout est plus grand que
la somme de ses parties!



Fédération
des cégeps